

Ngày 15/01/2019, 100 triệu cổ phiếu của Công ty Cổ phần Sonadezi Châu Đức đã chính thức niêm yết trên sàn HOSE với mã chứng khoán SZC.

Link bài:

<http://enternews.vn/100-trieu-co-phieu-szc-chao-san-hose-143646.html>

<http://news.sonadezi.com.vn/article/Tin-Tuc/Tin-Sonadezi/10571/>

Trong ngày giao dịch đầu tiên, cổ phiếu SZC có giá tham chiếu là 12.500 đồng/cổ phiếu, tương ứng mức vốn hóa khoảng 1.250 tỷ đồng. Trong phiên giao dịch đầu tiên, cổ phiếu SZC khớp lệnh ở mức 15.000 đồng/cổ phiếu.



Ông Phạm Xuân Bách – Chủ tịch HĐQT Công ty CP Sonadezi Châu Đức nhận quyết định niêm yết cổ phiếu SZC trên sàn HOSE

Sonadezi Châu Đức hoạt động chính trong lĩnh vực đầu tư, kinh doanh hạ tầng KCN và xây dựng với dự án Khu công nghiệp Đô thị & Sân Golf Châu Đức, dự án BOT đường 768. Trong đó, dự án Khu công nghiệp Đô thị và Sân Golf Châu Đức với diện tích 2.287 ha tại Bà Rịa –

Vũng Tàu là một trong những KCN – Đô thị có quy mô lớn hàng đầu trong cả nước. Đây là dự án mang lại tiềm năng phát triển, nguồn thu ổn định và lâu dài cho Sonadezi Châu Đức cũng như tạo sức hấp dẫn và triển vọng tăng trưởng lợi nhuận tốt cho cổ phiếu SZC.

Tính đến 31/12/2018, ngoài khoảng 377 ha đất công nghiệp đã cho thuê, Sonadezi Châu Đức đã ký 15 thỏa thuận thuê đất với tổng diện tích khoảng 55,14 ha.

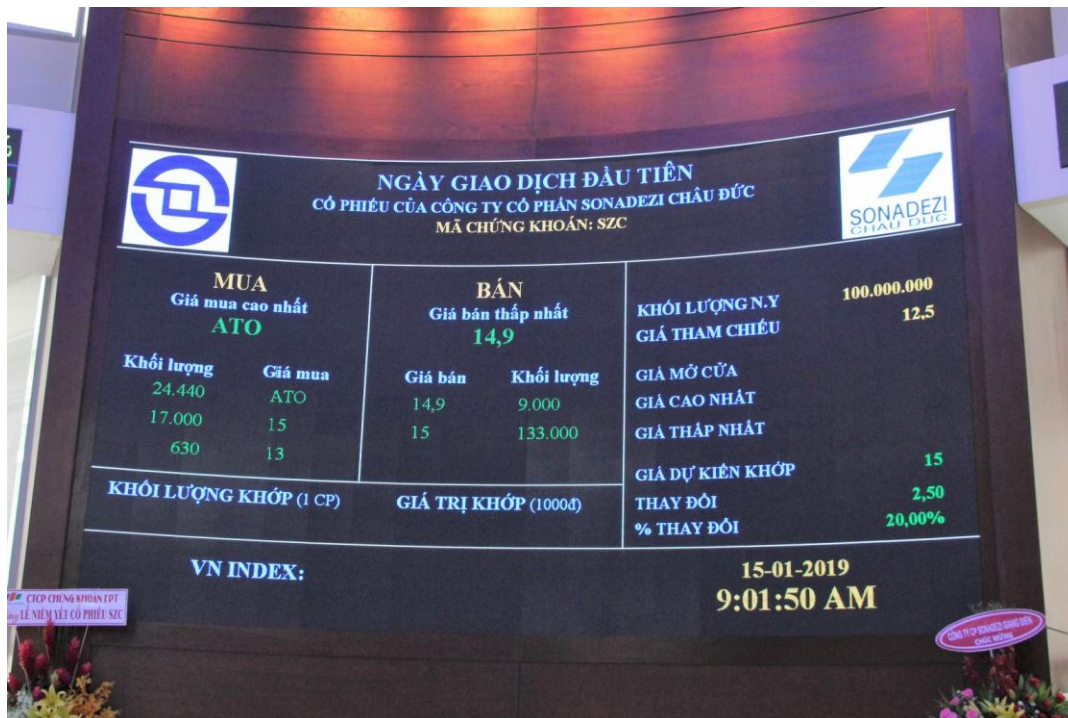
Hiện nay, cơ cấu doanh thu thuần của Sonadezi Châu Đức chủ yếu từ 5 mảng kinh doanh là cho thuê đất; quản lý hạ tầng KCN, dịch vụ tư vấn giám sát, dịch vụ thể dục thể thao (kinh doanh Sân tập golf tại KCN Biên Hòa 2, thành phố Biên Hòa, tỉnh Đồng Nai) và kinh doanh thu phí đường bộ. Trong đó, doanh thu từ hoạt động cho thuê đất và kinh doanh thu phí đường bộ đóng góp phần lớn vào doanh thu thuần của Công ty.



Lãnh đạo Công ty CP Sonadezi Châu Đức thực hiện nghi thức đánh chuông tại Lễ trao quyết định niêm yết

Sonadezi Châu Đức là đơn vị thành viên của Tổng Công ty Sonadezi. Được thành lập từ ngày 26/6/2007, tiền thân của Sonadezi Châu Đức là Công ty CP Phát triển hạ tầng Sonadezi có vốn điều lệ ban đầu 110 tỷ đồng. Ngày 15/09/2007, Công ty Cổ phần Phát triển hạ tầng Sonadezi thực hiện tăng vốn điều lệ đồng thời đổi tên thành Công ty Cổ phần Sonadezi Châu Đức.

Tháng 12 năm 2014, Công ty thực hiện phát hành cổ phiếu riêng lẻ tăng vốn điều lệ của Công ty từ 700 tỷ đồng lên 1.000 tỷ đồng. Từ năm 2016, với tình hình sản xuất kinh doanh khả quan tạo tiền đề tăng trưởng cũng như khả năng đáp ứng đầy đủ các yêu cầu về tài chính và quản trị công ty theo quy định, Hội đồng Quản trị Công ty đánh giá đây là thời gian thích hợp để niêm yết cổ phiếu SZC và được 100% cổ đông tham dự Đại hội cổ đông thường niên năm 2018 biểu quyết thông qua.



Cổ phiếu SZC nhanh chóng tăng 20% ngay trong những phút giao dịch đầu tiên.

Theo lãnh đạo Công ty CP Sonadezi Châu Đức: “Sự kiện niêm yết cổ phiếu trên sàn HOSE là bước tiến mới, đáp ứng chiến lược phát triển và kế hoạch kinh doanh của Công ty trong giai đoạn tới. Đây cũng là cột mốc quan trọng trong quá trình xây dựng nền tảng phát triển bền vững của Công ty và tạo động lực để SZC phát triển mạnh mẽ hơn nữa. Qua đó, đóng góp tích cực vào sự phát triển của vùng kinh tế Đông Nam bộ, đáp ứng kỳ vọng của những người sáng lập và các cổ đông đã cùng đồng hành với SZC từ những ngày đầu đến nay. Đồng thời, mở ra cơ hội để SZC tiếp cận nguồn vốn của các nhà đầu tư đang mong muốn đầu tư vào cổ phiếu SZC”.

Năm 2019, SZC đặt mục tiêu tăng trưởng khoảng 10% với doanh thu đạt 335 tỷ đồng, lợi nhuận đạt 104 tỷ đồng. Riêng KCN Châu Đức, với hơn 500 ha đất sạch đã được đầu tư đầy đủ các hạng mục hạ tầng, kỹ thuật, dự kiến sẽ đón một lượng vốn đầu tư lớn trong năm 2019 đồng thời tạo bước tăng trưởng đột phá cho Sonadezi Châu Đức.