

KHU DÂN CƯ **SONADEZI**

HỮU PHƯỚC





THÔNG TIN DỰ ÁN



KHU DÂN CƯ SONADEZI HỮU PHƯỚC

SHOPHOUSE

CHỈ SỐ NỔI BẬT

GIÁ BÁN: TỪ 6 TỶ/CĂN

63

SỐ CĂN MỞ BÁN

Xây dựng nhà thô,
hoàn thiện bên ngoài

1

224m²

DIỆN TÍCH ĐẤT TRUNG BÌNH

7m x 32m

2

525-571
m²

DIỆN TÍCH SÀN XÂY DỰNG

1 trệt,
3 lầu,
2 mặt tiền

3

9 LÝ DO

SỞ HỮU SHOPHOUSE TẠI KDC SONADEZI HỮU PHƯỚC

1

Chủ đầu tư uy tín, kinh nghiệm nhiều năm trong ngành BĐS

2

Pháp lý đầy đủ, ra sổ từng căn sở hữu lâu dài

3

100% Shophouse sở hữu 2 mặt tiền, có đường giao thông lớn trước và sau nhà

4

Shophouse với diện tích lớn (7m x 32m) thuận tiện cho việc kinh doanh

5

Sát bên sân Golf Châu Đức đang hoạt động

6

Cụm Shophouse nằm kế bên KCN với diện tích hơn 1.500 hecta đất công nghiệp, đã có tỷ lệ lấp đầy khoảng 50% với gần 20.000 lao động

7

Nằm trên trục đường chính của du khách khi đến nghỉ dưỡng Bình Châu - Hồ Tràm

8

Kết nối giao thông thuận tiện đến trung tâm TP.HCM, cụm cảng nước sâu Cái Mép - Thị Vải, sân bay quốc tế Long Thành, cao tốc Biên Hòa - Vũng Tàu và thành phố du lịch Vũng Tàu

9

Nằm trong lõi khu vực phát triển vùng kinh tế trọng điểm phía Nam

CHÍNH SÁCH AN TÂM ĐẦU TƯ

CHÍNH SÁCH CHIẾT KHẤU THANH TOÁN 12%



- Công ty hỗ trợ thanh toán lãi vay **trong vòng 24 tháng đầu tiên.**
- Ngân hàng hỗ trợ ân hạn thời gian trả gốc và thời gian Khách hàng được ân hạn trả gốc phụ thuộc vào đánh giá tín dụng của Ngân hàng.
- Ngân hàng cho vay **tối đa 70% giá trị Hợp đồng** mua bán nhà ở hình thành trong tương lai.

- Công ty sẽ **chiết khấu thanh toán 12% giá trị Hợp đồng.**
- **Thời điểm chiết khấu:** Khách hàng sẽ nhận chiết khấu thanh toán vào đợt thanh toán nhận thông báo bàn giao nhà và Khách hàng nhận nhà.

**Điều kiện áp dụng xem chi tiết sau*

MINH HỌA TIẾN ĐỘ THANH TOÁN CĂN GIỮA LH29-06 GIÁ 6 TỶ

❖ Giá bán trung bình căn giáp cây xanh: 6 tỷ 490 triệu/căn

Ghi chú: Bàn giao nhà vào thời điểm khách hàng nhận thông báo nhận nhà của chủ đầu tư và thanh toán đủ 95% ngay khi nhận nhà

Ký HĐ mua bán nhà ở hình thành trong tương lai

**Chính sách 1:
Thanh toán chuẩn**
(trong vòng 12 tháng, thanh toán 95% & nhận nhà)

**Chính sách 2:
Ưu đãi**
*Chiết khấu 12%

Chính sách 3: Ưu đãi
Lãi suất 0% 24 tháng (An tâm đầu tư)

	Chính sách 1: Thanh toán chuẩn (trong vòng 12 tháng, thanh toán 95% & nhận nhà)	Chính sách 2: Ưu đãi *Chiết khấu 12%	Chính sách 3: Ưu đãi Lãi suất 0% 24 tháng (An tâm đầu tư)
Ký HĐ mua bán nhà ở hình thành trong tương lai	30%	30%	30%
Tháng thứ 1		20%	40%
Tháng thứ 2	10%	20%	
Tháng thứ 3			
Tháng thứ 4	10%	13%	25%
Tháng thứ 5			
Tháng thứ 6	10%		
Tháng thứ 7			
Tháng thứ 8	10%		
Tháng thứ 9			
Tháng thứ 10			
Tháng thứ 11			
Tháng thứ 12	25%		
Nhận giấy chứng nhận quyền sử dụng đất, quyền sở hữu tài sản gắn liền với đất	5%	5%	5%
	100% 6 tỷ đồng	88% (đã chiết khấu 12%) Khoảng 5 tỷ 280 triệu	100% 6 tỷ đồng

TIẾN ĐỘ THANH TOÁN

Chính sách 2 - Chiết khấu thanh toán 12%

Đợt thanh toán	Thời hạn thanh toán	Tỷ lệ % Giá trị hợp đồng
Đợt 1	Trong vòng 05 ngày kể từ ngày ký Hợp đồng mua bán nhà ở hình thành trong tương lai	30%
Đợt 2	Trong vòng 30 ngày kể từ ngày ký Hợp đồng mua bán nhà ở hình thành trong tương lai	20%
Đợt 3	Trong vòng 60 ngày kể từ ngày ký Hợp đồng mua bán nhà ở hình thành trong tương lai	20%
Đợt 4	Nhận thông báo bàn giao và nhận nhà	25% (Chiết khấu 12%, còn lại thanh toán 13%)
Đợt 5	Bàn giao giấy chứng nhận quyền sử dụng đất, quyền sở hữu tài sản gắn liền với đất	5%

Khách hàng cần phải thanh toán đúng thời hạn và đủ số tiền ở các đợt thanh toán bằng vốn sẵn có và nhận nhà theo tiến độ thanh toán trên

TIẾN ĐỘ THANH TOÁN

Chính sách 3 - An tâm đầu tư

Đợt thanh toán	Thời hạn thanh toán	Tỷ lệ % Giá trị hợp đồng	Ghi chú
Đợt 1	Trong vòng 05 ngày kể từ ngày ký Hợp đồng mua bán nhà ở hình thành trong tương lai	30%	Vốn sẵn có
Đợt 2	Trong vòng 30 ngày kể từ ngày ký Hợp đồng mua bán nhà ở hình thành trong tương lai	40%	Ngân hàng giải ngân
Đợt 3	Nhận thông báo bàn giao và nhận nhà	25%	Ngân hàng giải ngân
Đợt 4	Bàn giao giấy chứng nhận quyền sử dụng đất, quyền sở hữu tài sản gắn liền với đất	5%	Ngân hàng giải ngân

Khách hàng cần thanh toán tối thiểu 30% bằng vốn sẵn có trong đợt thanh toán đầu tiên theo tiến độ thanh toán trên



Dự án nằm cạnh sân Golf 18 lỗ đang hoạt động



Phối cảnh phía trước



Phối cảnh phía trước

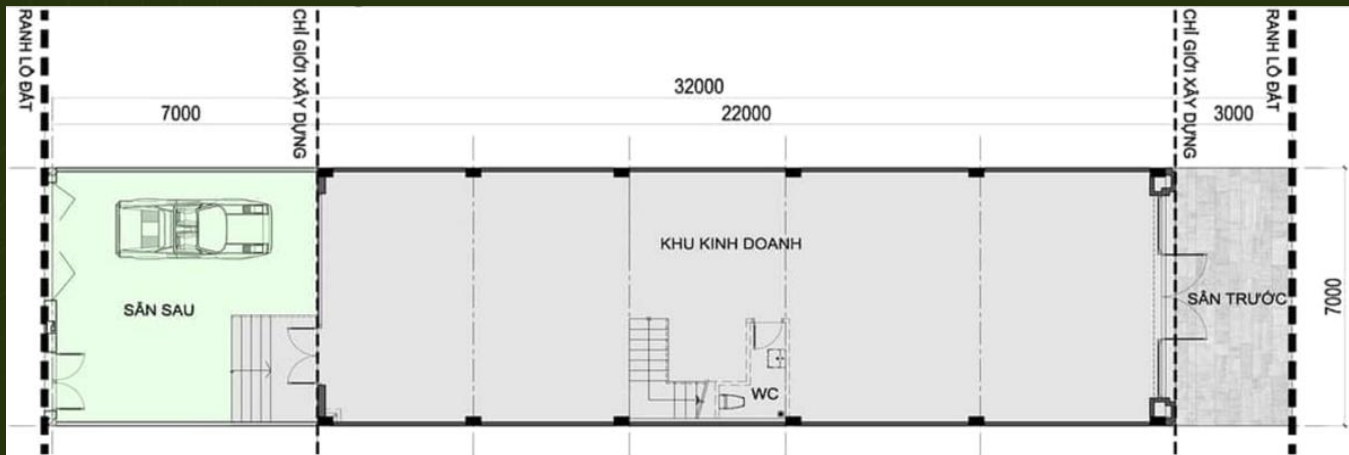


Thực tế phía trước

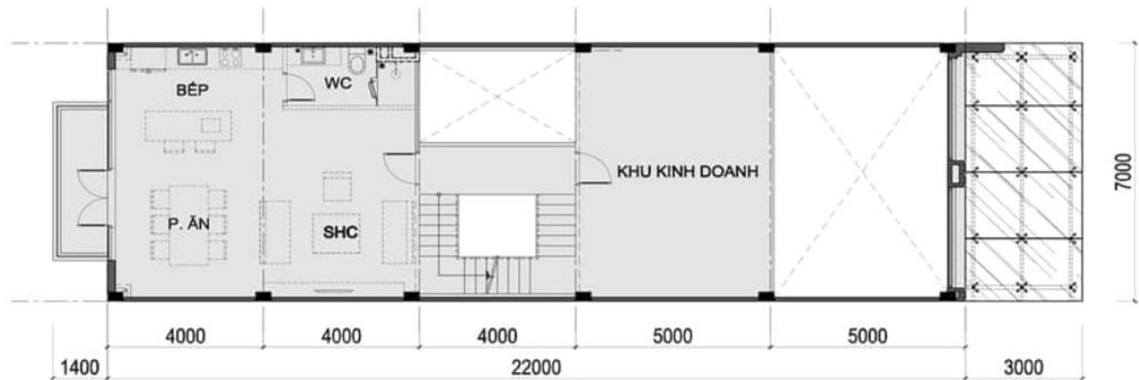


Thực tế phía trước





MẶT BẰNG TẦNG 1

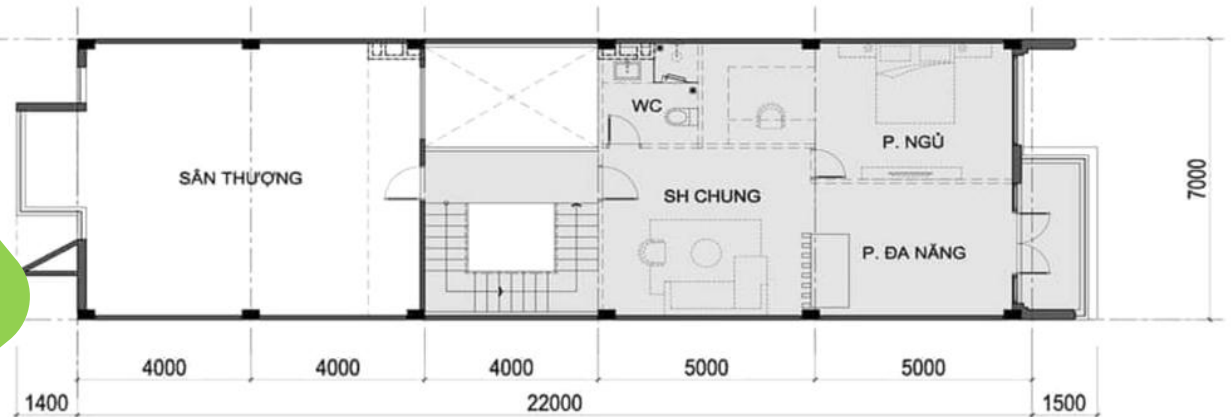
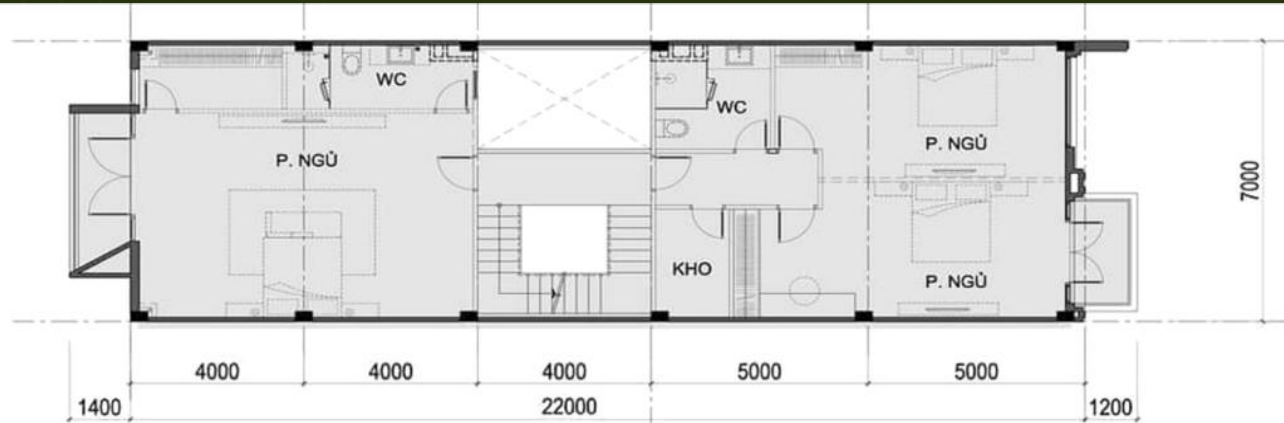


MẶT BẰNG TẦNG 2

**MẶT BẰNG
SHOPHOUSE**



**MẶT BẰNG
SHOPHOUSE**



NHÀ LIÊN KẾ



NHÀ LIÊN KẾ
GD2

Bàn giao hoàn thiện
bên ngoài, thô bên trong

54
SỐ CĂN MỞ BÁN

175m² / căn
DIỆN TÍCH ĐẤT TB

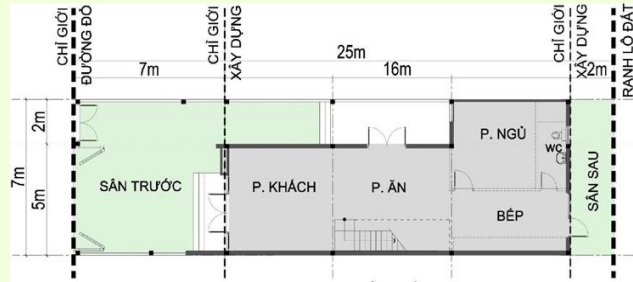
(7m x 25m)

225,30m² / căn
DIỆN TÍCH SÀN XÂY DỰNG

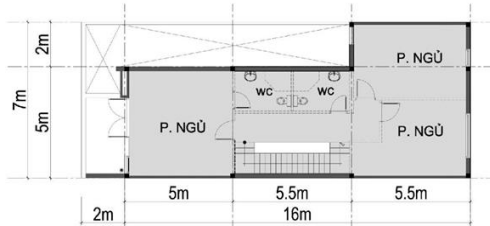
1 trệt 2 lầu

Giá bán: Từ
3,390 tỷ / căn

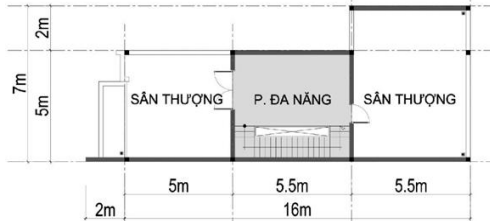
NHÀ LIÊN KẾ
GD2



MẶT BẰNG TẦNG 1

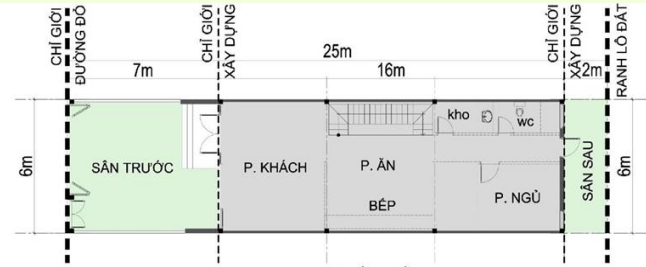


MẶT BẰNG TẦNG 2

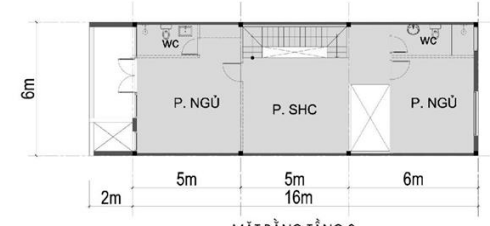


MẶT BẰNG TẦNG 3

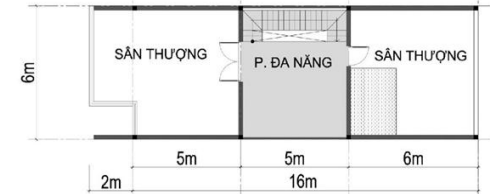
MẶT BẰNG ĐIỂN HÌNH NHÀ LIÊN KẾ 175m²



MẶT BẰNG TẦNG 1



MẶT BẰNG TẦNG 2



MẶT BẰNG TẦNG 3

MẶT BẰNG ĐIỂN HÌNH NHÀ LIÊN KẾ 150m²



SẢN PHẨM NHÀ LIÊN KẾ - GĐ2

Hình ảnh thực tế

Chủ đầu tư



MINH HỌA TIẾN ĐỘ THANH TOÁN KHI MUA CĂN GIỮA (LH52-10)

GIÁ 3,390 TỶ



Chính sách 1:
Thanh toán chuẩn
(trong vòng 45 tháng, thanh toán 70% & nhận nhà)

Chính sách 2:
*Chiết khấu thanh toán 13%

Chính sách 3:
Chính sách lãi suất 0% trong vòng 24 tháng

Ký HĐ mua bán nhà ở hình thành trong tương lai

Tháng thứ 1	7,5%	10%	10%
Tháng thứ 6	7,5%	10%	10%
Tháng thứ 9	7,5%	10%	10%
Tháng thứ 12	7,5%	10%	20% (Ngân hàng giải ngân)
Tháng thứ 15	7,5%		
Tháng thứ 18	7,5%	15%	10% (Ngân hàng giải ngân)
Tháng thứ 21	7,5%		
Tháng thứ 24	7,5%	15%	10% (Ngân hàng giải ngân)
Tháng thứ 27	5%		
Ngay sau khi nhận bàn giao nhà (Dự kiến 30 tháng kể từ ngày ký HĐMB)	5% (Nhận nhà)	25% (Chiết khấu 13%, còn lại thanh toán 12%) (Nhận nhà)	25% (Ngân hàng giải ngân) (Nhận nhà)
Tháng thứ 33	5%		
Tháng thứ 36	5%		
Tháng thứ 39	5%		
Tháng thứ 42	5%		
Tháng thứ 45	5%		
Nhận giấy chứng nhận quyền sử dụng đất, quyền sở hữu tài sản gắn liền với đất	5%	5%	5%
	100% Khoảng 3,390 tỷ	87% (đã chiết khấu 13%) Khoảng 2 tỷ 949 triệu	100% Khoảng 3,390 tỷ

TIẾN ĐỘ THANH TOÁN

Chương trình 1 - Thanh toán chuẩn

Tiến độ thanh toán

Tỷ lệ % giá trị hợp đồng bao gồm VAT

Đợt 1	Thanh toán trong vòng 10 ngày kể từ ngày ký HĐMB	7,5% (vốn sẵn có)
Đợt 2	06 tháng kể từ ngày ký HĐMB	7,5% (vốn sẵn có)
Đợt 3	09 tháng kể từ ngày ký HĐMB	7,5% (vốn sẵn có)
Đợt 4	12 tháng kể từ ngày ký HĐMB	7,5% (vốn sẵn có)
Đợt 5	15 tháng kể từ ngày ký HĐMB	7,5% (vốn sẵn có)
Đợt 6	18 tháng kể từ ngày ký HĐMB	7,5% (vốn sẵn có)
Đợt 7	21 tháng kể từ ngày ký HĐMB	7,5% (vốn sẵn có)
Đợt 8	24 tháng kể từ ngày ký HĐMB	7,5% (vốn sẵn có)
Đợt 9	27 tháng kể từ ngày ký HĐMB	5% (vốn sẵn có)
Đợt 10	30 tháng kể từ ngày ký HĐMB, Thông báo nhận nhà và nhận bàn giao nhà	5% (vốn sẵn có)
Đợt 11	33 tháng kể từ ngày ký HĐMB	5% (vốn sẵn có)
Đợt 12	36 tháng kể từ ngày ký HĐMB	5% (vốn sẵn có)
Đợt 13	39 tháng kể từ ngày ký HĐMB	5% (vốn sẵn có)
Đợt 14	42 tháng kể từ ngày ký HĐMB	5% (vốn sẵn có)
Đợt 15	45 tháng kể từ ngày ký HĐMB	5% (vốn sẵn có)
Đợt 16	Nhận Giấy chứng nhận quyền sử dụng đất, quyền sở hữu tài sản gắn liền với đất	5% (vốn sẵn có)

TIẾN ĐỘ THANH TOÁN

Chương trình 2 – Chiết khấu thanh toán 13% khi nhận nhà

Đợt 1

Đợt 2

Đợt 3

Đợt 4

Đợt 5

Đợt 6

Đợt 7

Đợt 8

Tiến độ thanh toán

Thanh toán trong vòng 10 ngày
kể từ ngày ký HĐMB

06 tháng kể từ ngày ký HĐMB

09 tháng kể từ ngày ký HĐMB

12 tháng kể từ ngày ký HĐMB

18 tháng kể từ ngày ký HĐMB

24 tháng kể từ ngày ký HĐMB

Ngay sau khi nhận bàn giao nhà
(Dự kiến 30 tháng kể từ ngày ký HĐMB)

Nhận Giấy chứng nhận quyền sử dụng đất, quyền
sở hữu tài sản gắn liền với đất

Tỷ lệ % giá trị hợp đồng bao gồm VAT

10% (vốn sẵn có)

10% (vốn sẵn có)

10% (vốn sẵn có)

10% (vốn sẵn có)

15% (vốn sẵn có)

15% (vốn sẵn có)

25% (vốn sẵn có)
(Chiết khấu 13% còn lại
thanh toán 12%)

5% (vốn sẵn có)

TIẾN ĐỘ THANH TOÁN

Chương trình 3 – Chính sách lãi suất 0% trong vòng 24 tháng

	Tiến độ thanh toán	Tỷ lệ % giá trị hợp đồng bao gồm VAT
Đợt 1	Thanh toán trong vòng 10 ngày kể từ ngày ký HĐMB	10% (vốn sẵn có)
Đợt 2	06 tháng kể từ ngày ký HĐMB	10% (vốn sẵn có)
Đợt 3	09 tháng kể từ ngày ký HĐMB	10% (vốn sẵn có)
Đợt 4	12 tháng kể từ ngày ký HĐMB	20% (Ngân hàng giải ngân)
Đợt 5	18 tháng kể từ ngày ký HĐMB	10% (Ngân hàng giải ngân)
Đợt 6	24 tháng kể từ ngày ký HĐMB	10% (Ngân hàng giải ngân)
Đợt 7	Ngay sau khi nhận bàn giao nhà (Dự kiến 30 tháng kể từ ngày ký HĐMB)	25% (Ngân hàng giải ngân)
Đợt 8	Nhận Giấy chứng nhận quyền sử dụng đất, quyền sở hữu tài sản gắn liền với đất	5% (Ngân hàng giải ngân)

+ Khách hàng thanh toán tối thiểu 30% giá trị hợp đồng bằng vốn sẵn có theo đúng tiến độ thanh toán trên.

+ Khách hàng được vay tối đa 70% giá trị hợp đồng.

+ Ngân hàng cho khách hàng vay và giải ngân theo đúng tiến độ thanh toán trên.

+ Công ty hỗ trợ thanh toán lãi suất vay trong vòng 24 tháng kể từ ngày giải ngân đầu tiên



NHÀ Ở XÃ HỘI



PHỐI CẢNH GÓC NHÌN TỔNG THỂ

GHI CHÚ

- 1 BLOCK A1 - KHỐI CHUNG CƯ 5 TẦNG
- 2 BLOCK A2 - KHỐI CHUNG CƯ 5 TẦNG
- 3 BLOCK A3 - KHỐI CHUNG CƯ 5 TẦNG
- 4 KHỐI NHÀ XE 2 TẦNG + KHU KỸ THUẬT PHỤ TRỢ
- 5 CÔNG VIÊN CÂY XANH
- 6 NHÀ SINH HOẠT CỘNG ĐỒNG
- 7 SÂN SINH HOẠT
- 8 NHÀ BẢO VỆ
- 9 VỊ TRÍ TRẠM BIẾN ÁP

-  RANH KHU ĐẤT
-  CHỈ GIỚI XÂY DỰNG

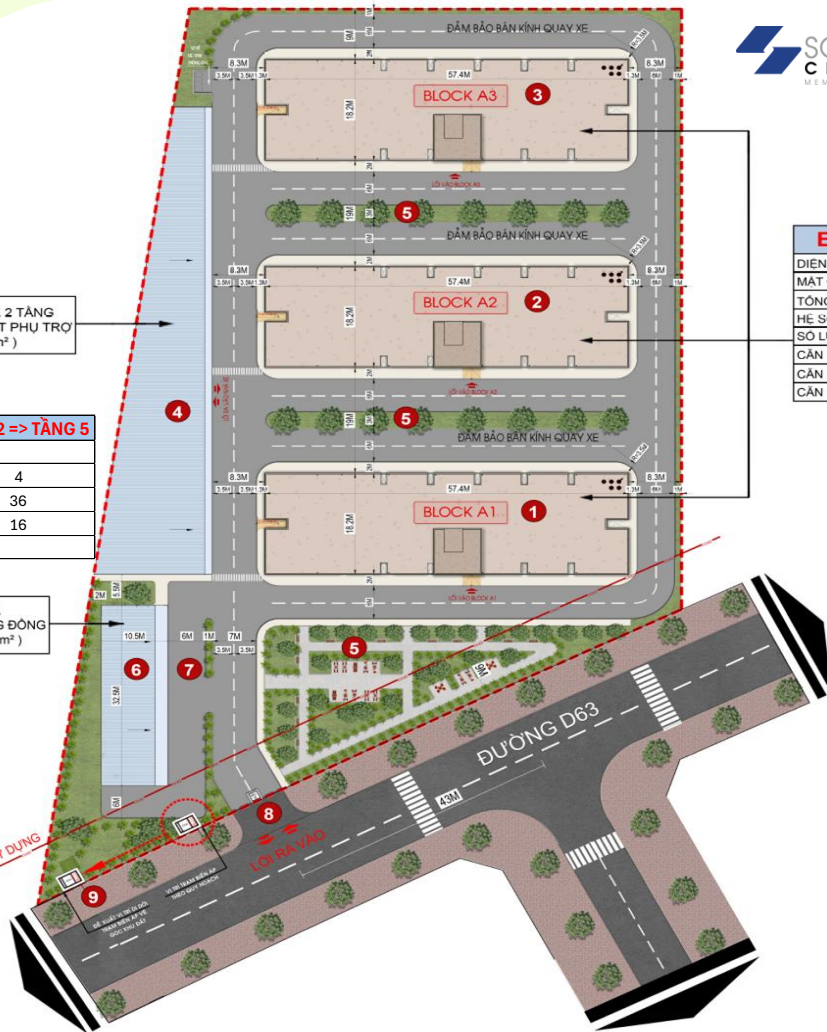
VỊ TRÍ	TẦNG 1	TẦNG 2 => TẦNG 5
LOẠI CĂN HỘ		
CĂN HỘ 1 PN (25m ²)	1	4
CĂN HỘ 2 PN (54m ²)		36
CĂN HỘ 2 PN + 1 (60m ² ; 63m ² ; 67m ² ; 68m ²)	13	16
TỔNG SỐ CĂN HỘ/BLOCK		70

BLOCK A1 - A2 - A3	
DIỆN TÍCH XÂY DỰNG	1019m ² / BLOCK
MẬT ĐỘ XÂY DỰNG	8.7 % / BLOCK
TỔNG DIỆN TÍCH SÀN	5087m ² / BLOCK
HỆ SỐ SỬ DỤNG ĐẤT	0.4 (lần) / BLOCK
SỐ LƯỢNG CĂN HỘ	70 (căn) / BLOCK
CĂN HỘ 1 PN	5 (căn) / BLOCK
CĂN HỘ 2 PN	37 (căn) / BLOCK
CĂN HỘ 2 PN+1	28 (căn) / BLOCK

KHỐI NHÀ XE 2 TẦNG
+ KHU KỸ THUẬT PHỤ TRỢ
(2086 m²)

KHỐI NHÀ
SINH HOẠT CỘNG ĐỒNG
1 TẦNG (341 m²)

CHỈ GIỚI XÂY DỰNG



DỰ ÁN
NHÀ Ở
XÃ HỘI

MẶT BẰNG TỔNG THỂ



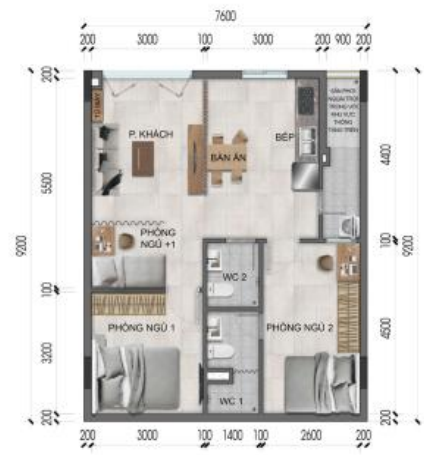
**MẶT BẰNG TẦNG 1
(BLOCK A1 - A2 - A3)**



**MB CĂN HỘ A (1 PHÒNG NGỦ)
SỐ LƯỢNG : 3 CĂN**

**MB CĂN HỘ B (2 PHÒNG NGỦ)
SỐ LƯỢNG : 3 CĂN**

**CĂN HỘ
ĐIỂN HÌNH
TẦNG 1**



**MB CĂN HỘ B1 (2 PHÒNG NGỦ +1)
SỐ LƯỢNG : 24 CĂN**



**MB CĂN HỘ C (2 PHÒNG NGỦ +1)
SỐ LƯỢNG : 6 CĂN**

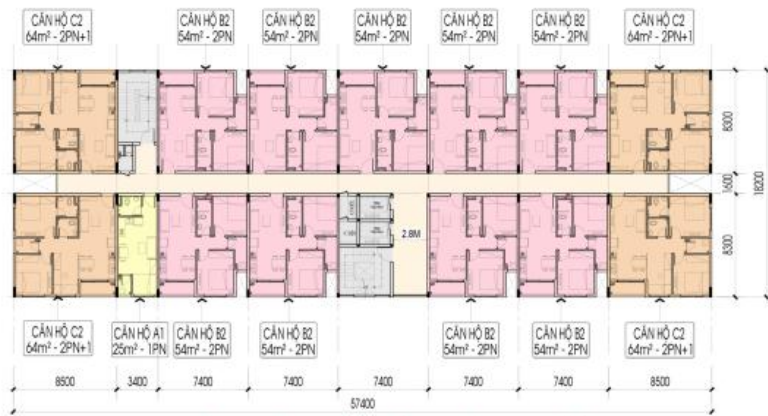


**MB CĂN HỘ C1 (2 PHÒNG NGỦ +1)
SỐ LƯỢNG : 6 CĂN**

CHI TIẾT CĂN HỘ

CĂN HỘ Điển HÌNH TẦNG 2-5

CHI TIẾT CĂN HỘ



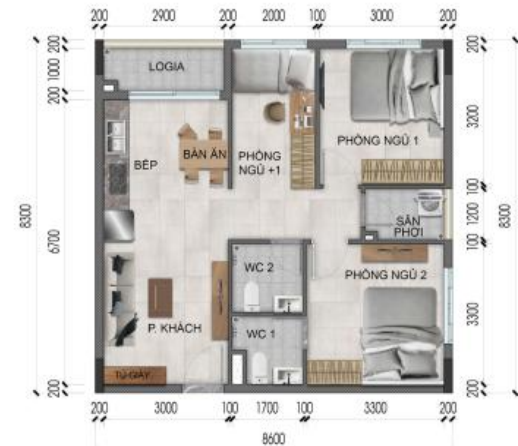
**MẶT BẰNG TẦNG ĐIỂN HÌNH (TẦNG 2 - TẦNG 5)
(BLOCK A1 - A2 - A3)**



**MB CĂN HỘ A1 (1 PHÒNG NGỦ)
SỐ LƯỢNG : 12 CĂN**



**MB CĂN HỘ B2 (2 PHÒNG NGỦ)
SỐ LƯỢNG : 108 CĂN**



**MB CĂN HỘ C2 (2 PHÒNG NGỦ + 1)
SỐ LƯỢNG : 48 CĂN**

GIẢI ĐOẠN 1

- Giai đoạn 1: Khu R1
- Diện tích đất: 11.677 m²
- Gồm: 3 Block A1, A2, A3 - Chung cư 5 tầng (mỗi tầng 14 căn)
- Tổng số căn: 210 căn
- Quy mô dân số: khoảng 800 người
- Thời gian bắt đầu xây dựng: 10/2023
- Thời gian dự kiến bàn giao nhà: 12/2025
- Diện tích căn hộ trung bình từ 25m²/căn đến 68,5m²/căn

Giá bán dự kiến
12,4 – 14,2 triệu/m²
(Chưa bao gồm Phí bảo trì 2%)

DỰ ÁN
NHÀ Ở
XÃ HỘI



KDC
SONADEZI HỮU PHƯỚC

✓ **Điều kiện được hưởng chính sách hỗ trợ về nhà ở xã hội**

- Điều kiện về nhà ở
- Điều kiện về thu nhập



DỰ ÁN
NHÀ Ở
XÃ HỘI

ĐỐI TƯỢNG & ĐIỀU KIỆN

✓ **Đối tượng được hưởng chính sách hỗ trợ về nhà ở xã hội**

1. Người có công với cách mạng, thân nhân liệt sĩ thuộc trường hợp được hỗ trợ cải thiện nhà ở theo quy định của Pháp lệnh Ưu đãi người có công với cách mạng
2. Hộ gia đình nghèo, cận nghèo tại khu vực nông thôn
3. Hộ gia đình nghèo, cận nghèo tại khu vực nông thôn thuộc vùng thường xuyên bị ảnh hưởng bởi thiên tai, biến đổi khí hậu
4. Hộ gia đình nghèo, cận nghèo tại khu vực đô thị
5. Người thu nhập thấp tại khu vực đô thị
6. Công nhân, người lao động đang làm việc tại doanh nghiệp, hợp tác xã, liên hiệp hợp tác xã trong và ngoài khu công nghiệp
7. Sĩ quan, quân nhân chuyên nghiệp, hạ sĩ quan thuộc lực lượng vũ trang nhân dân, công nhân công an, công chức, công nhân và viên chức quốc phòng đang phục vụ tại ngũ; người làm công tác cơ yếu, người làm công tác khác trong tổ chức cơ yếu hưởng lương từ ngân sách nhà nước đang công tác
8. Cán bộ, công chức, viên chức theo quy định của pháp luật về cán bộ, công chức, viên chức
9. Đối tượng đã trả lại nhà ở công vụ theo quy định tại khoản 4 Điều 125 của Luật này, trừ trường hợp bị thu hồi nhà ở công vụ do vi phạm quy định của Luật này
10. Hộ gia đình, cá nhân thuộc trường hợp bị thu hồi đất và phải giải tỏa, phá dỡ nhà ở theo quy định của pháp luật mà chưa được Nhà nước bồi thường bằng nhà ở, đất ở
11. Học sinh, sinh viên đại học, học viện, trường đại học, cao đẳng, dạy nghề, trường chuyên biệt theo quy định của pháp luật; học sinh trường dân tộc nội trú công lập
12. Doanh nghiệp, hợp tác xã, liên hiệp hợp tác xã trong khu công nghiệp

HÌNH ẢNH THỰC TẾ NHÀ Ở XÃ HỘI



HOT LINES CHỦ ĐẦU TƯ:
0389 33 66 88 - 0789 88 95 88

Văn phòng Ban Đô Thị:

Lô LH3-09, Khu dân cư Sonadezi Hữu Phước, Xã Ngãi Giao,
Thành phố Hồ Chí Minh.

Văn phòng Công Ty CP Sonadezi Châu Đức:

Đường Hội Bài - Châu Pha - Đá Bạc, Thôn Hữu Phước,
Xã Ngãi Giao, Thành phố Hồ Chí Minh.

www.sonadezichauduc.com.vn

